



ロータリーカード推進資料



ロータリーカード推進委員会
委員長 白岩 大樹（牛久RC）

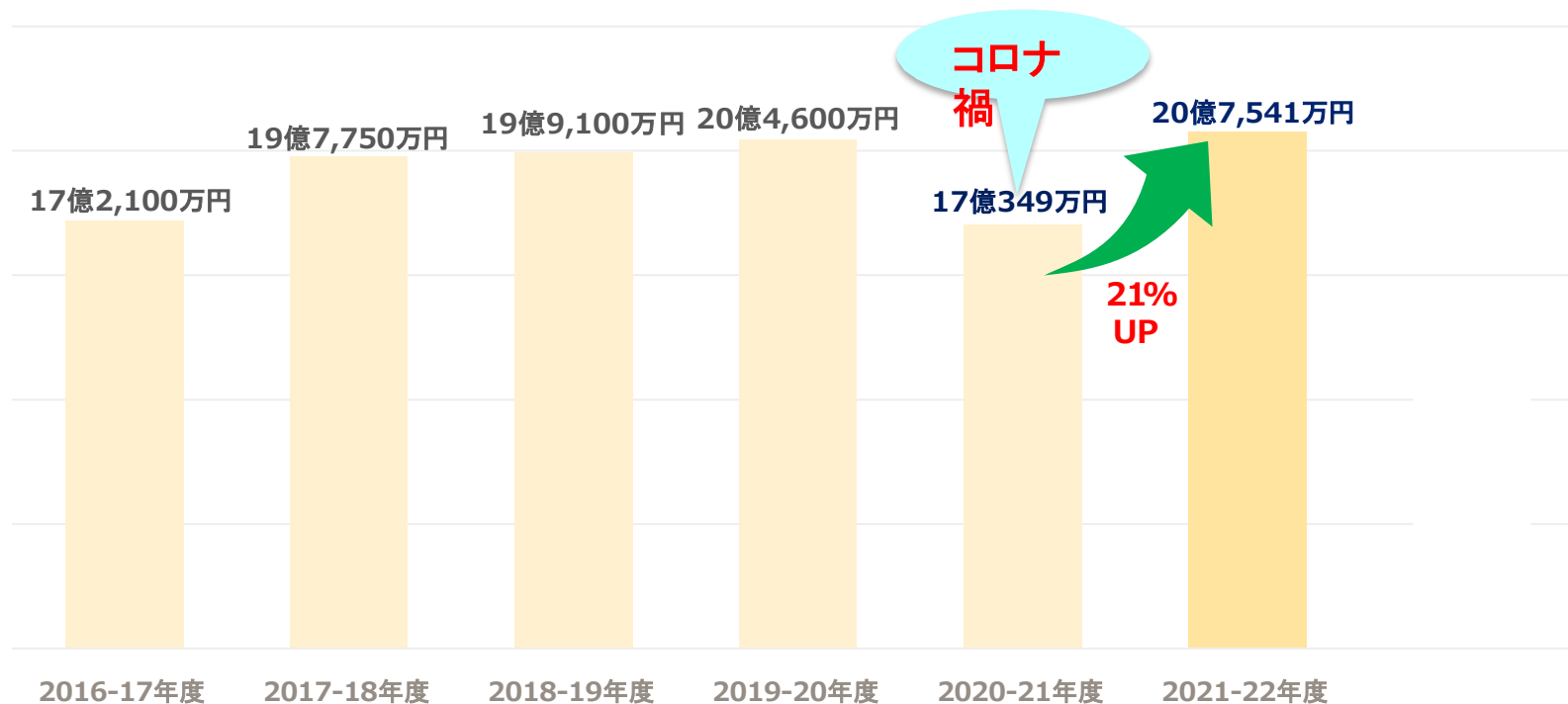
ロータリーカード歴史と実施国

2000年 9 月	2003年 2 月	2013年 7 月	2016年 2 月	2017年 3 月
VISA Card 個人	MasterCard 個人 (オリコ)	MasterCard 法人 (オリコ)	Diners Club クラブカード	Diners Club 個人
				
米国で誕生！	日本で誕生！	法人 向けに誕生！	世界初！！ 地区・クラブ・委員会 専用のカードが誕生！	高額決済カード 誕生！

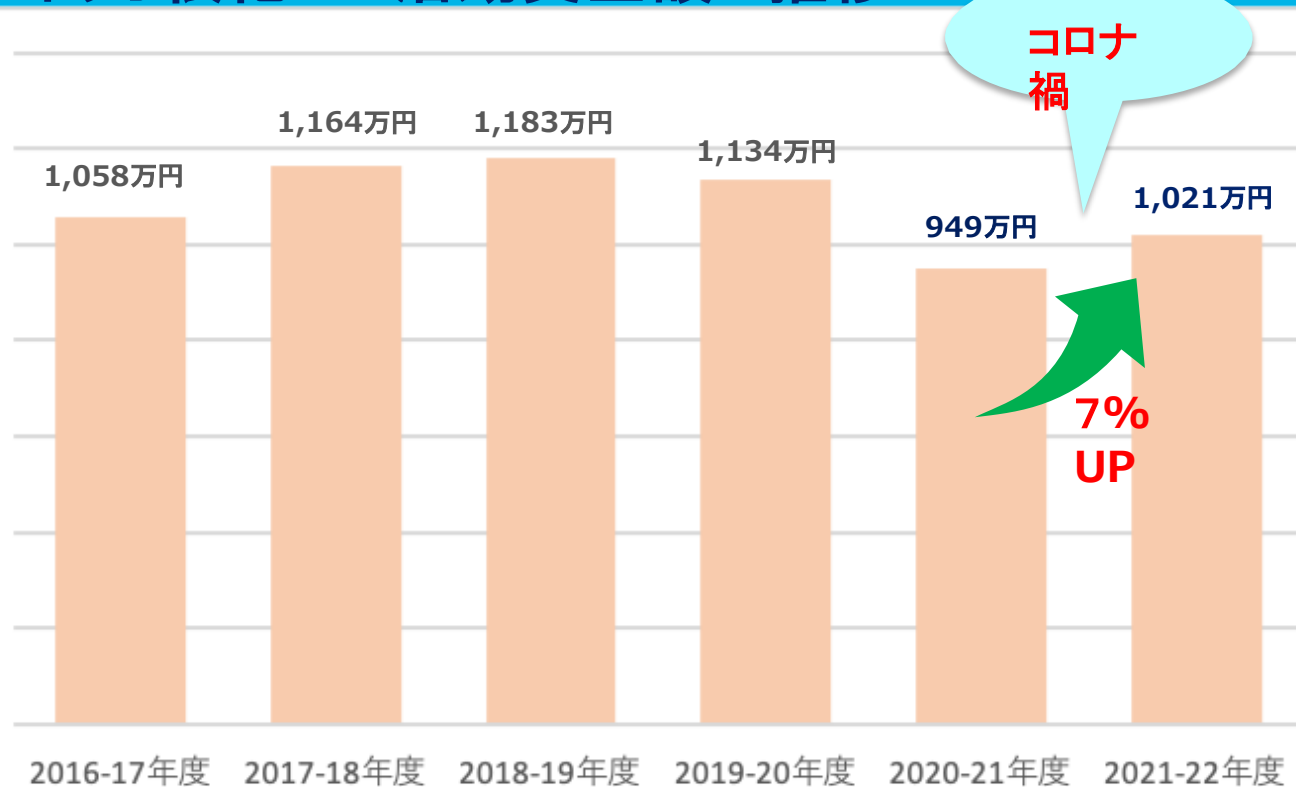
ロータリーカードの種類と概要

	マスターカード個人		マスター カード	ダイナースクラブ	
	スタンダード / ゴールド		法人	クラブカード / 個人	
デザイン					
年会費	無料	10,000円	3,000円	無料	22,000円
ポリオ根絶 支援資金	利用額 0.30%	利用額 0.30%	利用額 0.50%	利用額 0.30%	利用額 0.30%
		年会費 3,000円	年会費 1,500円		入会報奨金 5,000円

ロータリーカード利用額の推移

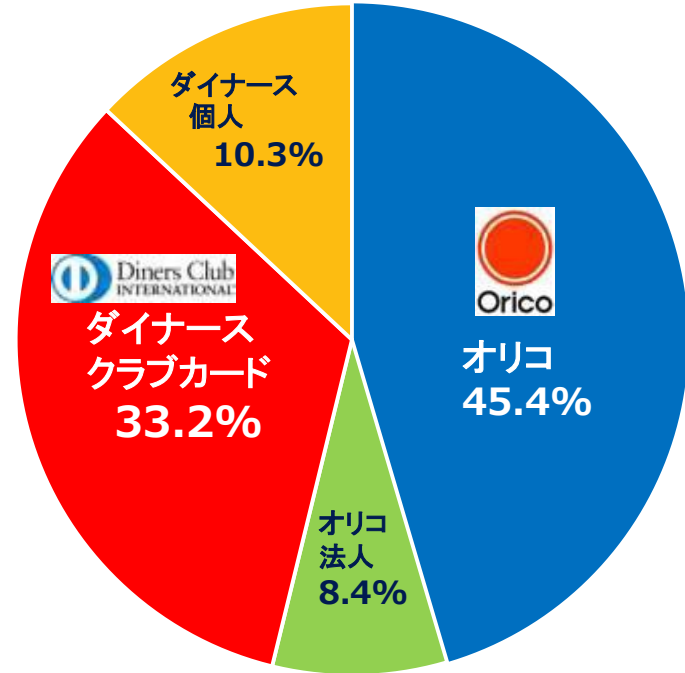


ポリオ根絶への活動資金額の推移



ロータリーカード利用額内訳

	種類	割合	利用金額
	オリコ 個人カード	45.4%	5億7,562万円
	オリコ 法人カード	8.4%	1億 623万円
	ダイナース クラブ・地区・ 委員会カード	33.2%	4億2,002万円
	ダイナース 個人カード	13.0%	1億6,514万円



2022-23年度 7-12月計 12億6,701万円

各種カードの利用例

用途に応じたカード利用

活動費
交通・宿泊
ETC

通信費などの
事務局運営費

地区大会
セミナー施設料



**END
POLIO
NOW**



ロータリー
グッズ購入費

例会運営費

国際大会
登録料

ロータリー活動以外でも使えます

日々の生活で利用

- 買い物
- ガソリン代・駐車料金
- ETC利用料金
- Amazon/楽天などのオンラインショッピング
- 自動車税(都道府県により可能)
- 通院、薬代
(クレジットカード支払い可能な病院・薬局)
- その他



具体例:国際大会の登録

Rotary  ローターリー国際大会

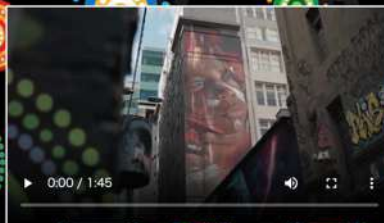
2023年5月27日～31日
メルボルン・オーストラリア


2022年6月4日～8日
ヒューストン

過去・今後の
大会

イマジン ネクスト

登録



Rotary 

MELBOURNE
2023

ご登録 旅行と宿泊 プログラム スポンサー ニュース&リソース

ご登録

国際大会オンラインシステムでどなたでも簡単に登録いただけます。

登録はこちら

ホテル宿泊予約

メルボルン大会中のホテル宿泊をご予約ください。

ホスト組織委員会主催イベント

ホスト組織委員会が企画しているイベントやその他の情報をご覧ください。



カード会社の連絡先

●オリコカード担当者

株式会社オリエントコーポレーション
カード・ペイメントグループ カード営業部

推進 I チーム 石川 和也

電話番号:03-5877-5531

E-MAIL: kazuya.ishikawa@onet.orico.co.jp

<https://www.orico.co.jp/merchant/rotary/index.html>

●ダイナースカード担当者

三井住友トラストクラブ株式会社
提携営業部 提携推進第1チーム

加藤 真由美

電話番号:TEL 03-6770-2547

E-MAIL: Mayumi.Kato@sumitclub.jp

https://www.diners.co.jp/ja/entry_form/lp/rotary/

ロータリーカード担当連絡先は変更があれば各地域よりお知らせします

。



推進資料紹介(オリコカード)

PDF版
あり

かみあふのそほに、
Orico

オリコ ローターリーカード のご案内



Rotary
5248 0123 4567 8901
MONTH / YEAR
01 / 00
MasterCard

Rotary International
Standard MasterCard
ロータリー インターナショナル
スタンダード マスターカード
カード年会費 無料



Rotary
Gold
5248 0123 4567 8901
MONTH / YEAR
01 / 00
MasterCard

Rotary International
Gold MasterCard
ロータリー インターナショナル
ゴールド マスターカード
カード年会費 11,000円(税込)

財団活動にこの一枚

毎日のお買い物や公共料金のお支払いで、財団活動に貢献できます。

詳しくはオリコ ローターリーカードウェブサイトをご確認ください。



スマートフォンは
コチラから

<http://orico.jp/rotary>

オリコロータリーカード 検索

推進資料紹介(オリコカード)

PDF版
あり



推進資料紹介(ダイナースカード)

PDF版あり

ロータリーダイナースクラブカードのご利用は、社会貢献に繋がります。



Rotary **Diners Club**

ロータリー ダイナースクラブ コーポレートカード

(クラブカード・地区カード・地区委員会カード)

3つの魅力

経費決済で即時に貢献

地区大会・クラブの例会費用やロータリーグッズ・事務用品の購入・人達交流会のお支払いなど、日常の経費をカードに集めるだけでカード利用額の0.3%が社会貢献に繋がります。

経費処理を効率化

1年を通じて社会貢献活動にかかる経費処理を各地区やクラブなどの口座で一元管理していただけます。

年会費無料

本カードは経費の一元化および精算の合理化、そして寄付金の最大化に貢献するカードです。さらに、適用コストがからない年会費無料のカードとして発行します。

各クラブ・地区・地区委員会の役職者のお持ちいただける、ロータリーの経費決済専用カードです。日常の経費決済によって、即時社会貢献へ役立ていただけます。

※ダイナースクラブのポイントや旅行傷害保険など一部のサービスはご利用いただけません。ご了承ください。

お申し込みの流れはこちら

入金申込書の作成

「ロータリー ダイナースクラブ」に検索し、当ウェブサイトからご希望の入金申込書をご請求ください。

入金申込書の送付

注意事項をご確認の上、①請求書 ②申込書 ③本人確認書類を送付ください。

クレジットカードのお届け

当社指定の入金審査手続き後、3週間ほどでクレジットカードをお送りします(不備等がありますと、お届けに時間がかかる場合があります)。

ロータリー ダイナースクラブ コーポレートカード

(クラブカード・地区カード・地区委員会カード)

よくあるご質問

Q1 口座の指定はありますか？

A 地区、クラブ、委員会の公費(経費)決済に使用する金融機関口座を指定ください。

※口座名義人は「団体名や組織名が含まれる」組織が利用する専用口座を指定ください。名義人が個人の口座は指定いただけません。団体名や組織名が含まれる「組織口座」を開設後にお申し込みください。

Q2 役職者(任期が1年の会長等)が交代した場合、カードはそのまま使用できますか？

A 原則できません(例外を除く)。以下のお手続きをお願いします。

①旧役職者のカードの返会手続き：コールセンター 返会手続き受付までお電話ください。
TEL: 0120-369-527 営業時間 平日 9:00 ~ 17:00(土・日・祝・12/30 ~ 1/3 休業)

②新役職者のカード新規ご入金手続き：当社ウェブサイトへ申込書を送ってください。

Q3 複数枚申し込んでも大丈夫ですか？

A 経費精算の効率化のため、少ない枚数でのご利用をお勧めしますが、5枚程度であればお申し込み可能です。

Q4 カード利用明細書を地区またはクラブの事務局宛へ送付できますか？

A 原則カード利用者のご自宅、ご勤務先宛てに送付します。オンライン明細であれば事務局員の方でも確認可能です。

お申込書PDFの取り扱いについて 注意事項

- ① お申込書PDFは、全ページ(7P)を両面印刷したく、3P・5P・7Pをそれぞれ片面で印刷してください。
- ② A3印刷を推奨しますが、A4印刷でも問題はありません。
- ③ お申込書郵送の際は、返信用宛先ラベルをお使いください。
- ④ 本人確認書類の同封をお願いします。
- ⑤ 必ず各クラブ・地区・委員会各義の口座を設定してください。
- ⑥ 同意書上部の他の役職者のサイン・押印をお忘れなく記入ください。
- ⑦ ロータリークラブのIDとお申込者の会員IDの記入漏れにお気をつけください。

※本人確認書類、同意書の同封が必須です。他の役職者のサイン・押印の同封も必要です。郵送の際は必ずお気をつけください。

個人カードでもご利用いただけます！

ロータリー ダイナースクラブカード(個人カード)

年会費 本会員24,200円(税込) 副会員5,500円(税込)

国際ロータリーのロイヤル会員IDをカード背面へ印刷。カードで利用金額の0.3%相当額をロータリーへ還元。ロータリー各支部への寄付や国際ロータリーへの支払いが可能です。

カード詳細はウェブサイトでご覧ください。ロータリー ダイナースクラブにお申し込みはウェブサイトから。ご確認ください。



お問い合わせ先: 0120-951-313 (受付 9:00 ~ 17:00)

営業時間: 月～金 9:00～17:00(土・日・祝・12/30～1/3)

ロータリー ダイナスクラブ コーポレートカード 「お申し込み」から「カードご入会」までの流れ

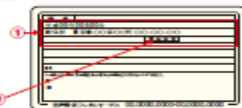


本人確認書類同封のお願い



※当社到着時点で有効なもの、または6か月以内の発行日もしくは消滅日が印字されているものに限ります。
※ご提出いただいた本人確認書類は、申込書同様に返却できませんので、予めご了承ください。
※本人確認書類がない場合には、カード発行までに時間を要すること、また、お申し込みをお断りすることがあります。

●運転免許証または運転経歴証明書



【確認事項】

- ①氏名・住所を変更されている場合は裏面もコピーしてください。
- ②有効期限が切れていないことを確認してください。
- ③公安印がはっきりと見えるようにコピーしてください。

チェック

☐
☐
☐

●健康保証



【確認事項】

- ①裏面に住所記入欄があるものは記入のうえコピーしてください。
- ②被保険者の記号・番号、保険者番号、二次元 (QR) コードは裏写ししてください。※介護保険証を除く。

チェック

☐
☐

●国民健康保険証



※現住所をご記入ください。

【確認事項】

- ①所持人記入欄は、氏名・住所をご記入のうえコピーしてください。
- ②2020年2月4日以降に発行されたパスポートには所持人記入欄がないため、住所を確認できる補完情報のコピーが必要です。〔下欄参照〕

チェック

☐
☐

●個人番号カード



【確認事項】

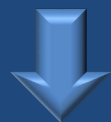
- ①個人番号が記載されている裏面はコピーしないでください。
- ②通知カードは受け付けできません。

チェック

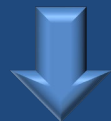
☐
☐

ロータリーカードを使って下さい

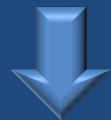
カードで2万円のショッピング



0.3%=60円の自動寄付



一人分のポリオワクチン



一人の子どもが護られます



© Rotary International



© Rotary International



© Rotary International

ご清聴ありがとうございました